
エディオン第11期(2012年3月期) 第2四半期決算説明会補足資料

2011年4月1日～2011年9月30日

2011年11月15日
株式会社エディオン(証券コード2730)

エディオングループ概要

- 設立 2002年3月29日
- 資本金 101億74百万円
- 発行済株式数 105,665,636株
- 上場市場 東京証券取引所・名古屋証券取引所 第一部
- 本社 大阪市 北区 堂島一丁目 5番 17号
- 従業員数 正社員:9,960人、臨時従業員:6,706人(8時間換算)
- 子会社・関連会社

社名		事業内容
株式会社エディオンコミュニケーションズ	連結子会社	携帯電話専門店の運営等
株式会社エヌワーク	連結子会社	ITシステムの運営及び開発
株式会社サンキュー	連結子会社	家電専門店等の運営
株式会社ふれあいチャンネル	持分法適用会社	ケーブルテレビジョン放送
株式会社サンフレッチェ広島	持分法適用会社	プロサッカーチーム
株式会社マルニ木工	持分法適用会社	家具の製造および販売

2012/3期(上期) 連結損益計算書実績

連結損益計算書実績

単位:百万円

科目	2012年3月期(上期)						
	前期実績	今期実績	前期増減	前期比	今期計画	計画比増減	計画比
売上高	424,063	406,422	△17,641	95.8%	436,000	△29,577	93.2%
売上総利益	104,992	101,832	△3,160	97.0%	105,500	△3,667	96.5%
粗利率	24.76%	25.06%		+0.30%	24.20%		+0.86%
販管費	92,332	89,854	△2,478	97.3%	94,000	△4,145	95.6%
広告宣伝費・販売費	20,657	20,125	△532	97.4%	23,400	△3,274	86.0%
人件費	40,260	40,025	△234	99.4%	39,600	+425	101.1%
設備費・管理費	31,414	29,703	△1,711	94.6%	31,000	△1,296	95.8%
(内 償却費)	7,176	6,723	△452	93.7%	7,000	△276	96.1%
販管费率	21.77%	22.11%		+0.34%	21.56%		+0.55%
営業利益	12,660	11,977	△682	94.6%	11,500	+477	104.2%
営業外収益	4,730	4,895	+164	103.5%	5,000	△104	97.9%
営業外費用	1,158	1,019	△139	88.0%	1,000	+19	101.9%
経常利益	16,232	15,853	△378	97.7%	15,500	+353	102.3%
経常利益率	3.83%	3.90%		+0.07%	3.56%		+0.35%
特別損失	3,358	307	△3,051	9.1%	400	△92	76.8%
四半期純利益	6,128	10,954	+4,826	178.8%	8,900	+2,054	123.1%
純利益/一株	59.47円	106.57円	+47.10円		86.61円	+19.96円	

2012/3期(上期) 連結貸借対照表および連結CF計算書実績

連結貸借対照表関連主要指標

単位:百万円

科目	2010年9月	2011年3月	2011年9月	前期末比
総資産	392,904	403,399	367,931	△35,468
純資産	146,488	155,947	157,775	+1,827
純資産比率	37.28%	38.66%	42.88%	+4.22%
自己資本	131,721	141,087	150,988	+9,900
自己資本比率	33.53%	34.98%	41.04%	+6.06%
有利子負債(CB含む)	115,141	108,834	101,175	△7,659
有利子負債比率	29.31%	26.97%	27.50%	+0.53%
ネット有利子負債	97,511	88,845	89,204	+359
ネット有利子負債比率	24.82%	22.02%	24.24%	+2.22%
在庫残高	82,251	89,131	84,183	△4,948

連結CF計算書実績

単位:百万円

科目	2011年3月期 (上期)	2011年3月期	2012年3月期 (上期)
営業CF	21,307	41,832	11,283
投資CF	△6,231	△16,538	△1,168
フリーキャッシュフロー	+15,075	+25,293	+10,114
財務CF	△15,310	△23,168	△18,134
現金同等物残高	17,630	19,989	11,970

2012/3期(上期) 商品別実績

商品別実績

単位:百万円

商品名	2012年3月期(上期)					
	前期実績	構成比	今期実績	構成比	前期増減	前期比
家電						
テレビ	81,429	19.2	71,279	17.5	△ 10,150	87.5
ビデオ・カメラ	32,113	7.6	32,671	8.0	+558	101.7
オーディオ	13,687	3.2	12,077	3.0	△ 1,610	88.2
冷蔵庫	28,258	6.7	25,167	6.2	△ 3,091	89.1
洗濯機・クリーナー	23,740	5.6	23,748	5.8	+7	100.0
電子レンジ・調理家電	15,724	3.7	15,051	3.7	△ 672	95.7
理美容・健康器具	12,775	3.0	13,119	3.2	+343	102.7
照明器具	3,257	0.8	3,977	1.0	+720	122.1
エアコン	42,638	10.1	37,720	9.3	△ 4,918	88.5
その他空調機器	5,645	1.3	7,144	1.8	+1,498	126.6
その他	12,006	2.8	11,319	2.8	△ 686	94.3
小計	271,278	64.0	253,277	62.3	△ 18,000	93.4
情報家電						
パソコン	26,653	6.3	25,556	6.3	△ 1,096	95.9
パソコン関連商品	23,715	5.6	22,595	5.6	△ 1,120	95.3
携帯電話	24,763	5.8	28,383	7.0	+3,619	114.6
その他	5,871	1.4	6,574	1.6	+702	112.0
小計	81,004	19.1	83,109	20.5	+2,104	102.6
その他						
ゲーム・玩具	11,543	2.7	9,842	2.4	△ 1,701	85.3
音響ソフト・楽器	4,400	1.0	3,401	0.8	△ 999	77.3
住宅設備	9,442	2.2	13,413	3.3	+3,971	142.1
家電修理・工事収入	21,227	5.0	19,702	4.8	△ 1,524	92.8
その他	25,165	6.0	23,674	5.9	△ 1,490	94.1
小計	71,780	16.9	70,034	17.2	△ 1,745	97.6
合計	424,063	100.0	406,422	100.0	△ 17,641	95.8

2012/3期(上期) 店舗数および売場面積

店舗数および売場面積増減

		直営店	家電店	非家電店	FC店	合計	直営店売場面積
2011年3月		415	340	75	715	1,130	1,028,029 m ²
上期	増加	+4	+4	+0	+20	+24	+8,563 m ²
	S&B	2	2	0	0	2	
	減少	△3	△1	△2	△9	△12	△12,989 m ²
	差引増減	+1	+3	△2	+11	+12	△4,426 m ²
2011年9月		416	343	73	726	1,142	1,023,603 m ²

出店実績(家電店のみ)

区分	店名	所在地	開店日	増加面積
移転	デオデオイオンモール新居浜店	愛媛県新居浜市	H23.04.20	1,688 m ²
新設	ミドリあべのキューズモール店	大阪市阿倍野区	H23.04.26	1,977 m ²
移転	エイデン富士クロスガーデン店	静岡県富士市	H23.06.17	△1,944 m ²
新設	エイデン千曲店	長野県千曲市	H23.06.24	993 m ²
新設	デオデオイオンモール大牟田店	福岡県大牟田市	H23.09.23	2,644 m ²
新設	デオデオ鴨方店	岡山県浅口市	H23.09.30	991 m ²

閉鎖実績(家電店のみ)

区分	店名	所在地	閉店日	減少面積
閉鎖	エイデンロックシティ大垣店	岐阜県大垣市	H23.06.05	△3,700 m ²
売場縮小	ミドリ久御山店	京都府久御山町	H23.06.17	△3,047 m ²

2012/3期 連結損益計算書計画

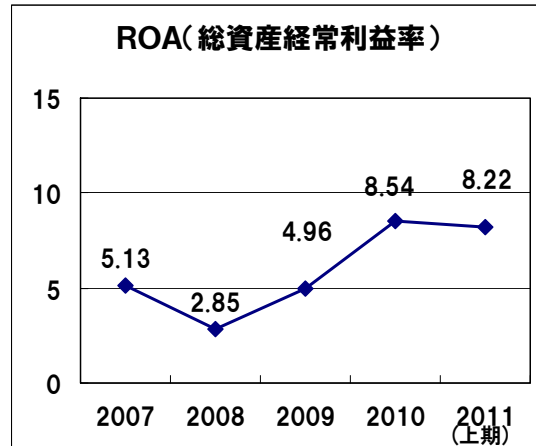
通期計画および下期計画

単位:百万円

科目	通期計画					下期計画			
	前期実績	期初計画	修正計画	前期増減	前期比	前期実績	今期計画	増減	前期比
売上高	901,010	850,000	820,000	△81,010	91.0%	476,946	413,577	△63,369	86.7%
売上総利益	217,141	202,000	198,200	△18,941	91.3%	112,148	96,367	△15,781	85.9%
粗利率	24.10%	23.76%	24.17%		+0.07%	23.51%	23.30%		△0.21%
販管費	190,801	185,000	180,800	△10,001	94.8%	98,469	90,945	△7,523	92.4%
広告宣伝費・販売費	45,970	46,300	42,100	△3,870	91.6%	25,312	21,974	△3,338	86.8%
人件費	82,555	78,000	78,700	△3,855	95.3%	42,294	38,674	△3,620	91.4%
設備費・管理費	62,275	60,700	60,000	△2,275	96.3%	30,861	30,296	△564	98.2%
(内 償却費)	14,608	14,000	13,800	△808	94.5%	7,432	7,076	△356	95.2%
販管费率	21.18%	21.76%	22.05%		+0.87%	20.65%	21.99%		+1.34%
営業利益	26,339	17,000	17,400	△8,939	66.1%	13,679	5,422	△8,257	39.6%
営業外収益	9,907	9,000	9,000	△907	90.8%	5,177	4,104	△1,072	79.3%
営業外費用	1,812	2,000	1,800	△12	99.3%	653	780	+126	119.4%
経常利益	34,435	24,000	24,600	△9,835	71.4%	18,203	8,746	△9,457	48.0%
経常利益率	3.82%	2.82%	3.00%		△0.82%	3.82%	2.11%		△1.70%
特別損失	11,543	5,000	5,500	△6,043	47.6%	8,184	5,192	△2,991	63.4%
当期純利益	16,211	10,000	12,000	△4,211	74.0%	10,083	1,045	△9,038	10.4%
純利益/一株	157.76円	97.31円	116.75円			98.29円	10.18円		

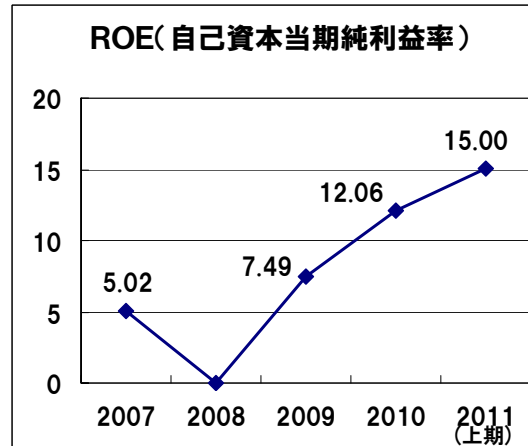
主要財務指標の推移

(%)



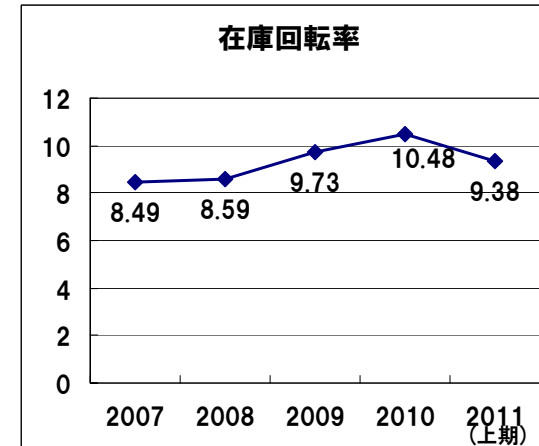
経常利益 ÷ 総資産 (期中平均)

(%)

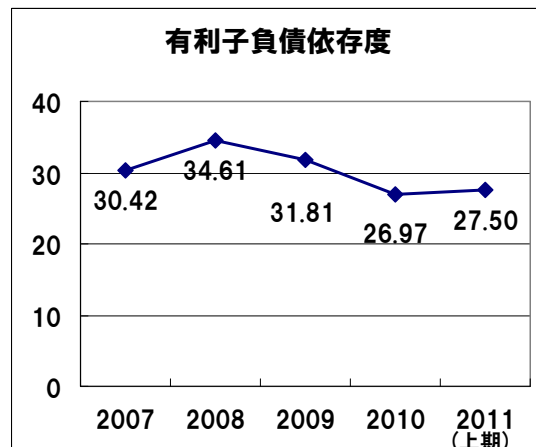


当期純利益 ÷ 純資産 (期中平均)

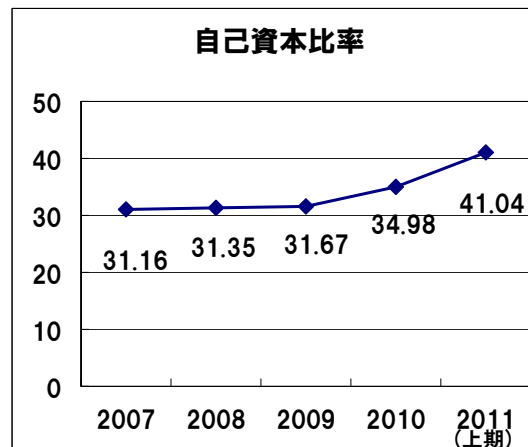
(回)



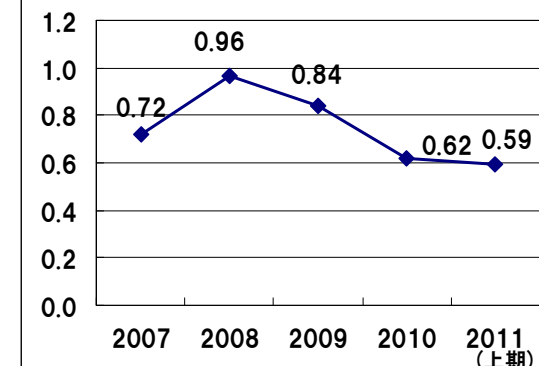
(%)



(%)



ネットD/Eレシオ



※ROA、ROE、在庫回転率の2011(上期)は年換算数値